

Minera Los Pelambres - Chile

“Hablemos de Sostenibilidad”



- **Michele Cordero Aguilar**
Equipo técnico Medición de Impacto MLP

Contexto

- La Provincia del Choapa está ubicada en la **Región de Coquimbo** en el norte de Chile
- Con una población de **81.681** habitantes está compuesta por las comunas de Canela, Salamanca, Los Vilos e Illapel; su capital provincial
- La economía local tiene sustento en la **minería, la agricultura y la pesca artesanal**
- A la emergencia sanitaria COVID19 se le suma un extenso periodo de 12 años de escasez hídrica.

Minera Los Pelambres aporta el 1% del PIB nacional y el 25% del PIB regional

Genera 6.500 empleos, entre propios y de Empresas Colaboradoras; de los que + 60% reside en la región



Caprinocultor alimentando a su ganado



Territorio y comunidades



Comunidades y Minera Los Pelambres



Estrategia de relacionamiento en el territorio

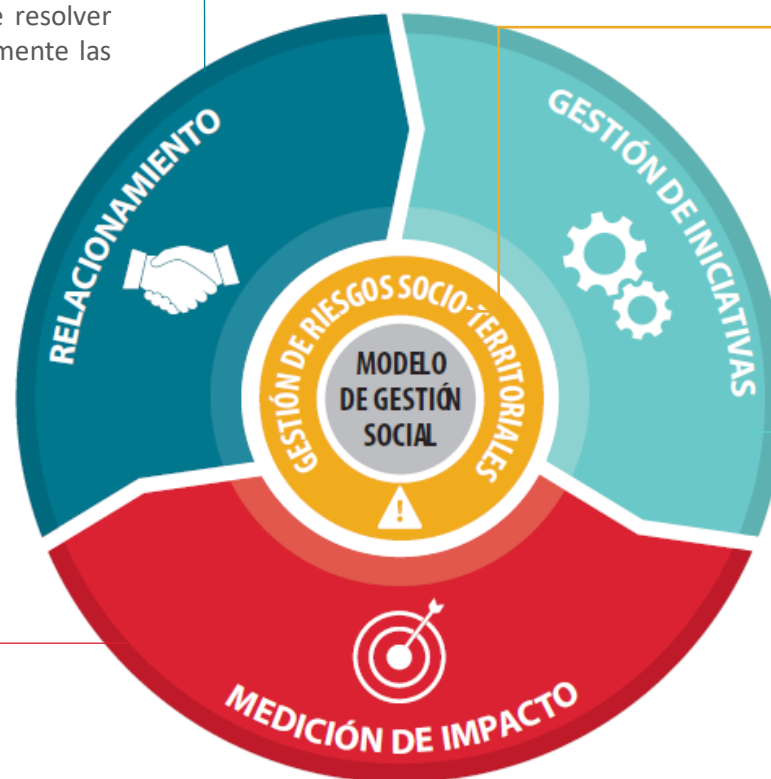
Motivaciones para evaluar las iniciativas



RELACIONAMIENTO

Proceso asociativo definido por el Grupo para vincularse con los diferentes Stakeholders, instalando con el propósito de resolver controversias, contribuir al desarrollo, y habilitar socialmente las operaciones y el crecimiento.

El objetivo principal es cuantificar los cambios significativos que genera el Grupo Antofagasta Minerals, en los territorios donde opera, a través de su cartera de iniciativas en beneficio de las comunidades locales



GESTIÓN DE RIESGOS SOCIO-TERRITORIALES

Identifica los puntos críticos derivados de la interacción (o no) entre la empresa, la comunidad y /o la autoridad local o nacional, para anticipar y gestionar potenciales riesgos que pudiesen afectar la reputación, operación y/o crecimiento de las compañías del Grupo.

GESTIÓN DE INICIATIVAS

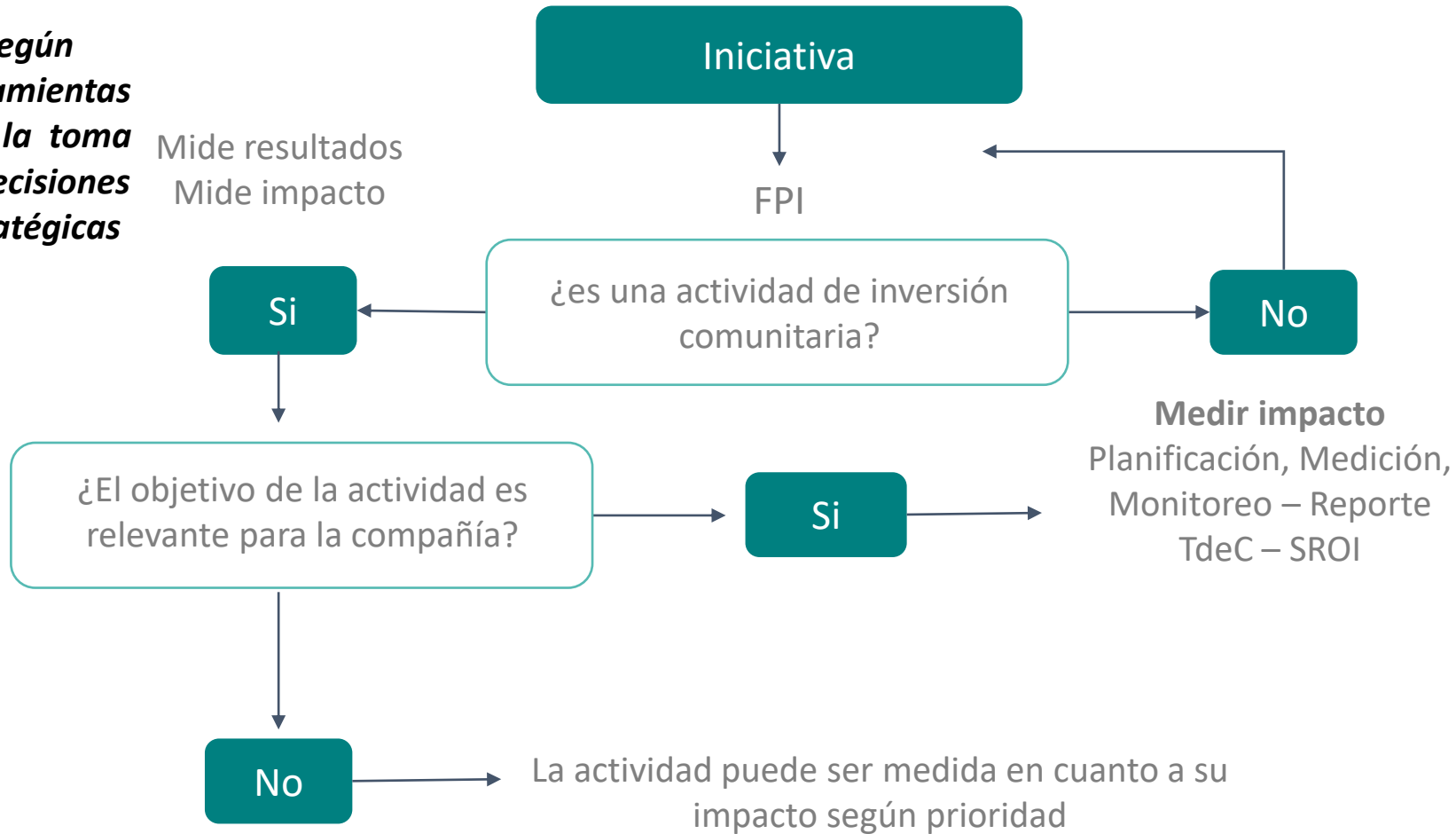
Asegura la correcta ejecución física, financiera y administrativa de la cartera de iniciativas que se despliegan en los territorios, consistente con la planificación y recursos definidos para cada uno de ellos.



¿Qué medimos?



Según herramientas para la toma de decisiones estratégicas



- ❖ Calidad de vida
- ❖ Prácticas sostenibles en las operaciones
- ❖ Protección y conservación de capital natural y cultural

»» La importancia para la empresa y las comunidades

- Mejorar continuamente la calidad de las iniciativas para la comunidad
- Fortalecer la comunicación con la comunidad en base a resultados objetivos
- Entender la valorización que tiene la comunidad respecto al Programa
- Contar con información objetiva para la toma de decisiones
- Fortalecer las competencias del equipo interno
- Identificar como nuestras acciones contribuyen a los Objetivos de Desarrollo Sostenible, a través de nuestra Inversión Social y Operacional



Mejoramiento Sistema Agua Potable Rural

Buscamos medir :

- Cambios significativos que provocan los programas en la comunidad
- Posibles cambios a realizar cuando las circunstancias cambian
- La pertinencia de los programas con la realidad de territorio



Lecciones aprendidas

- Permite tener una mirada sistémica en las iniciativas implementadas
- El Involucramiento de los actores locales legitima el proceso y la medición de impacto
- No es necesario medirlo todo, hay que medir lo que relevante y tenga sentido para el territorio
- Observar la sustentabilidad de los impactos y las brechas respecto a los resultados esperados u obtenidos
- Definir en el diseño los objetivos , indicadores y plan de medición para los proyectos y programas
- Es fundamental tener capacidad de adaptación y tomas decisiones

Frente a los desafíos es importante

- **Mantener un seguimiento permanente**
 - **Trabajo colaborativo con las comunidades**



“Fue una muy buena iniciativa. Por el contexto en el que estamos no habíamos podido ofrecer nuestros productos. Que nos hayan ofrecido esta posibilidad nos hace tener mayor holgura para lo que viene y nos abre puertas para ofrecer lo que hacemos ...”

Gabriela Ibacache
Caprinocultores Choapa Andino - Cuncumén



"Fue una muy buena iniciativa. Por el contexto en el que estamos no habíamos podido ofrecer nuestros productos. Que nos hayan ofrecido esta posibilidad nos hace tener mayor holgura para lo que viene y nos abre puertas para ofrecer lo que hacemos ..."

Gabriela Ibacache
Caprinocultores Choapa Andino - Cuncumén

Minera Los Pelambres - Chile

“Hablemos de sostenibilidad”



- **Michele Cordero Aguilar**
Equipo técnico Medición de Impacto MLP